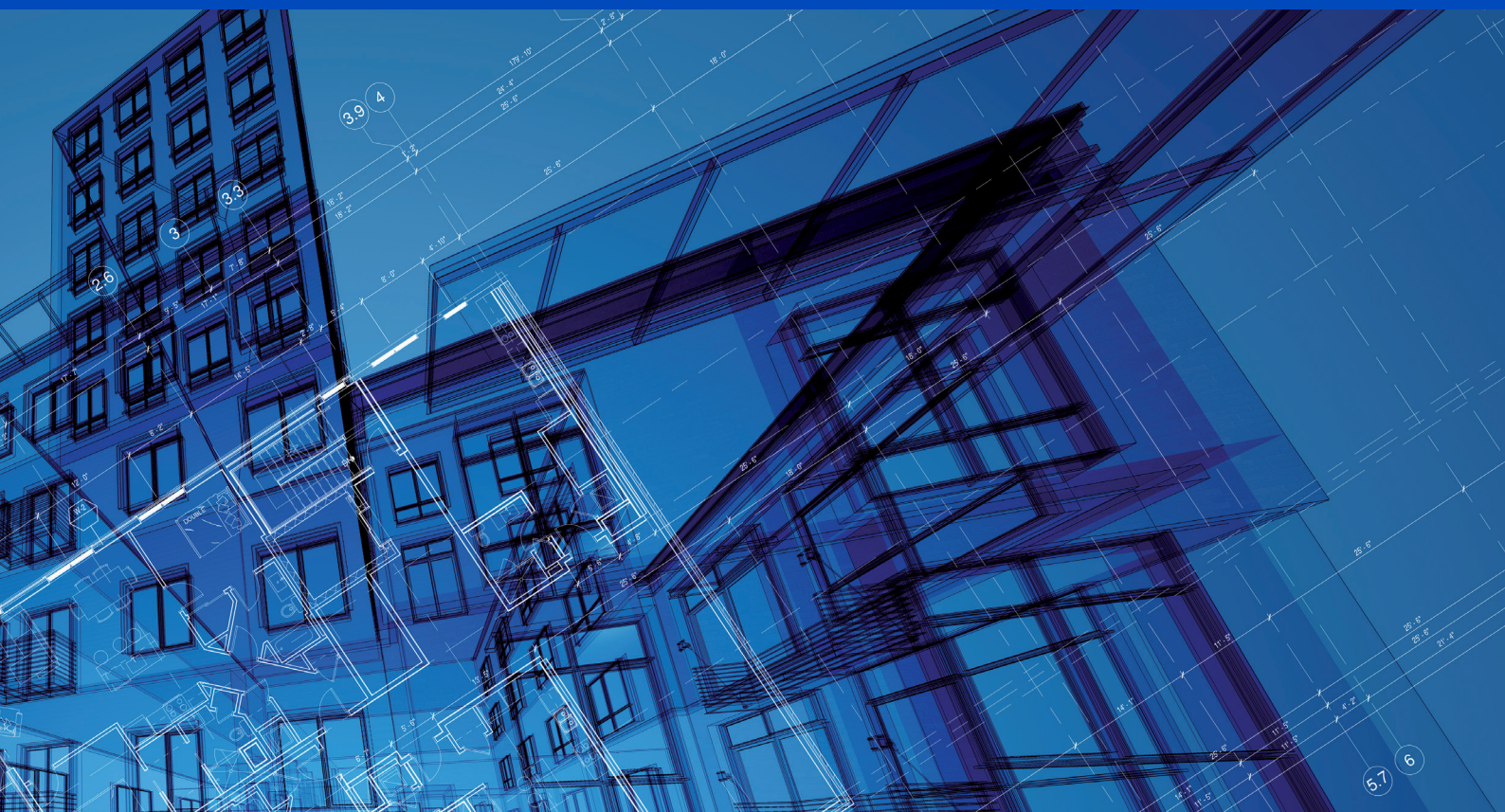


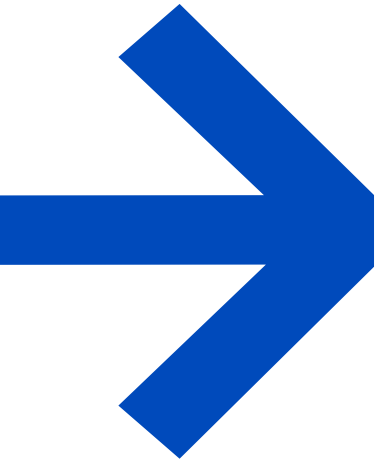


EFAPEL<sup>®</sup>

# BIM TOOLS



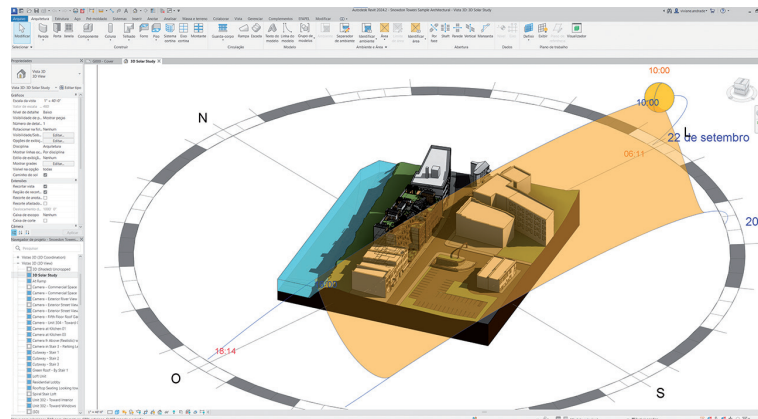
For a digital  
new future



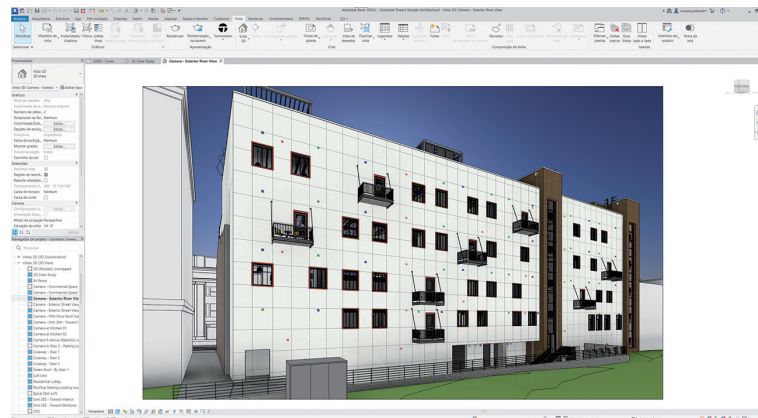
## O que é o BIM (Building Information Modeling)?

O BIM é uma metodologia digital que facilita a colaboração entre arquitetos, engenheiros, empreiteiros e projetistas, centralizando todas as informações de um projeto num modelo 3D. Esta abordagem permite visualizar, quantificar e documentar os edifícios de forma mais precisa, evitando erros e derrapagens orçamentais.

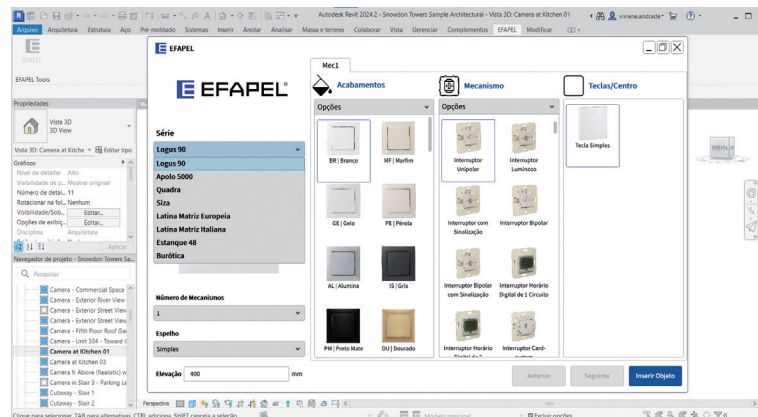
Com o BIM, a gestão do tempo (BIM 4D), dos custos (BIM 5D) e do ciclo de vida do edifício (BIM 6D) é otimizada, garantindo maior eficiência e sustentabilidade em todo o processo de construção.



Add-in EFAPEL no REVIT.

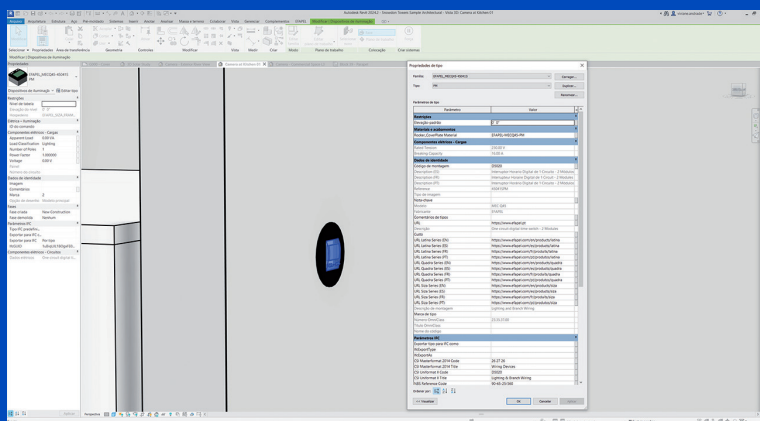


Interface com modelos paramétricos 3D.

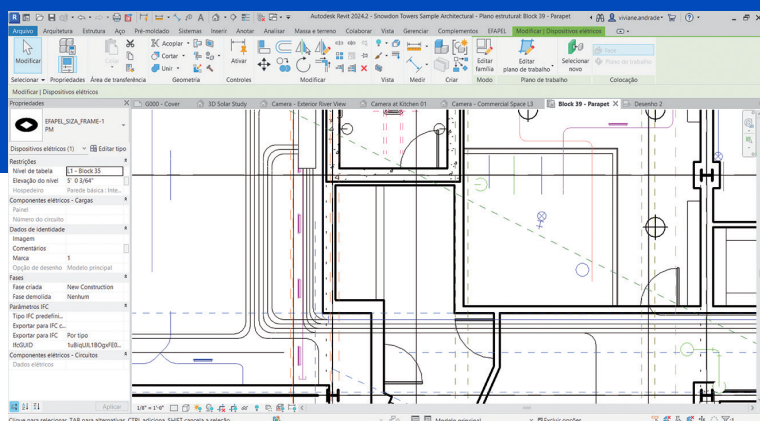


Seleção de Série EFAPEL, escolha de mecanismos e acabamentos.

Building Information Modelling



Visualização 3D em *real-time* da aplicação da aparelhagem seleccionada e as suas especificações.



Visualização 2D das funções aplicadas.

## EFAPEL e as ferramentas BIM

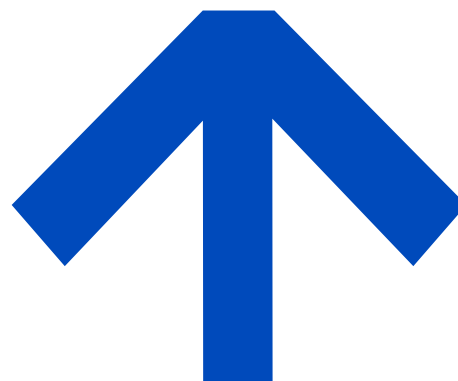
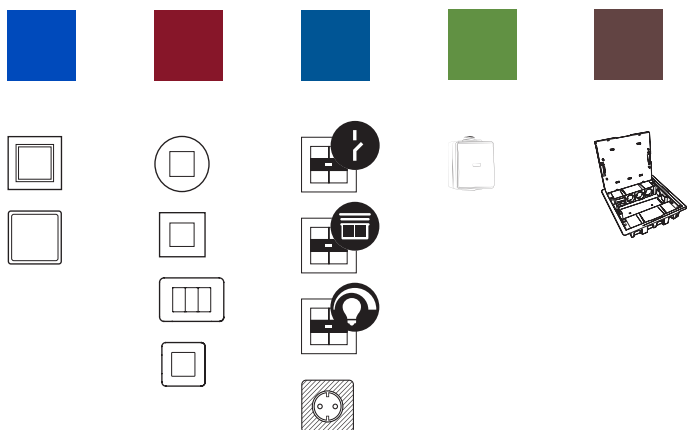
A EFAPEL disponibiliza a sua biblioteca digital em formato BIM, permitindo uma colaboração eficaz entre arquitetos, engenheiros e projetistas. As suas séries de aparelhagem de embeber, como a **Logus90**, **Apolo5000**, **Siza**, **Quadra** e **Latina**, bem como soluções de **Burótica** e **Estanque48**, estão já integradas neste formato.

Para complementar a biblioteca BIM nas aparelhagens de embeber, a EFAPEL disponibiliza também a **Domus40**, sistema de domótica exclusivo para o mercado português.

Com esta integração no BIM, a EFAPEL reforça o seu compromisso com a inovação e a sustentabilidade no setor da construção.



add-in





Serpins,  
3200-355 Serpins  
Portugal

Portugal  
+351 239 970 130  
efapel@efapel.com

Export  
+351 239 970 135  
export@efapel.com

SAT Serviço de Apoio Técnico  
+351 239 970 132  
sat@efapel.com

[efapel.com](http://efapel.com)

